

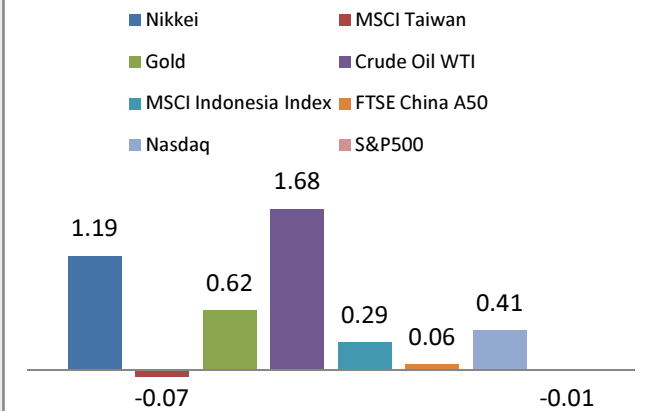


Closing Price 13 Oktober 2017

NIKKEI 225	21,265	MSCI INDO	7,005.00
MSCI TAIWAN	402.50	CHINA A50	12,302.50
GOLD	1,304.60	NASDAQ	6,099.75
CRUDE OIL	51.45	S&P 500	2,552.80

Source : Bloomberg

Daily Change %



Source : Bloomberg

	NIKKEI	MSCI TW	GOLD	CRUDE OIL WTI
R3	21,730	405.47	1,323.20	52.90
R2	21,515	404.23	1,314.80	52.31
R1	21,390	403.37	1,309.70	51.88
PIVOT	21,175	402.13	1,301.30	51.29
S1	21,050	401.27	1,296.20	50.86
S2	20,835	400.03	1,287.80	50.27
S3	20,710	399.17	1,282.70	49.84

	MSCI IND	CHINA A50	NASDAQ	S&P 500
R3	7,045	12,388	6,148.50	2,563.75
R2	7,030	12,358	6,126.25	2,559.50
R1	7,020	12,330	6,113.00	2,556.25
PIVOT	7,005	12,300	6,090.75	2,552.00
S1	6,995	12,273	6,077.50	2,548.75
S2	6,980	12,243	6,055.25	2,544.50
S3	6,970	12,215	6,042.00	2,541.25

Source : Bloomberg

Buy or Sell Estimate Summary

S : Sell, SS : Strong Sell, N : Neutral, B : Buy, SB : Strong Buy

	15M	30M	1H	1D
NIKKEI	SB	SB	SB	SB
MSCI TW	SS	N	N	SB
GOLD	N	N	SB	SB
CRUDE OIL	SB	SB	SB	B
MSCI IND	SB	SB	SB	SB
CHINA A50	SB	B	B	SB
NASDAQ	SB	SB	SB	SB
S&P500	SB	SB	SB	SB

Source : Investing.com

Disclaimer

Semua isi yang terdapat dalam Asnalisa Harian Phillip Futures ini hanya bersifat informasi saja. Analisa Harian Phillip Futures berusaha menyajikan berita dan analisa terbaik, namun tidak menjamin keakuratan dan kelengkapan dari semua informasi atau analisa yang tersedia.

Phillip Futures dan penulis tidak bertanggung jawab terhadap semua kerugian baik langsung maupun tidak langsung yang dialami oleh pembaca atau pihak lain akibat menggunakan informasi dalam Analisa Harian Phillip Futures ini.

Publikasi ini disusun oleh
PT. Phillip Futures
ANZ Tower Level 23B

Jl. Jend. Sudirman Kav 33A, Jakarta 10220, Indonesia.
Izin Bappebti 69/BAPPEBTI/SI/9/2010

MSCI INDONESIA INDEX DALAM TERITORI POSITIF

Grafik MSCI Indonesia

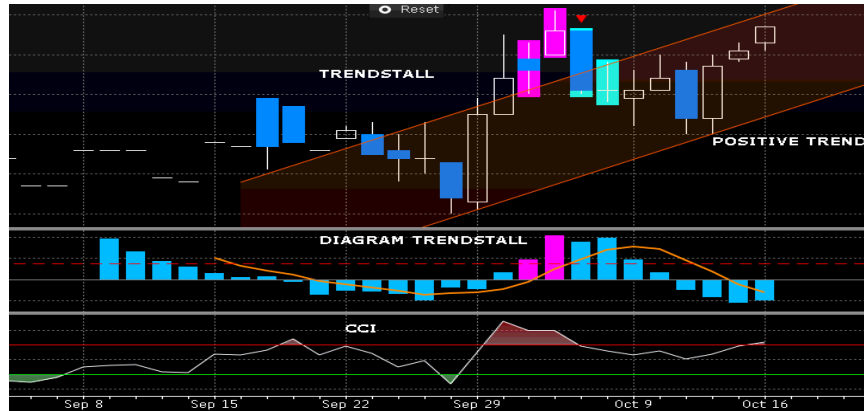


Source : Bloomberg

MSCI Indonesia Index pada perdagangan hari ini (Senin, 6 Oktober 2017) di buka di zona hijau pada level US\$ 7,030 yang berpotensi melanjutkan penguatannya hingga sesi I perdagangan. Sentimen yang menjadi faktor penggerak pasar hari ini adalah stimulus reformasi pajak Donald Trump yang akan mendongkrak pertumbuhan ekonomi kelas menengah AS dan pemangkasan pajak korporasi sebesar 15% dari 35% menjadi 20%. Hal ini tentunya membuat para pelaku pasar kembali optimis dengan realisasi pajak tersebut yang ditandai dengan bursa AS yang bergerak menguat. Kenaikan suku bunga AS diprediksi akan mengalami kenaikan di bulan Desember walaupun masih mempertimbangkan angka inflasi. Dari Asia, sejumlah indeks mayoritas bergerak di area positif dan fokus pasar masih tertuju pada publikasi data ekonomi China. Sementara itu, harga minyak mentah dunia kembali bergerak menguat setelah adanya permintaan yang meningkat 1,2 juta barel per hari yang diproyeksikan masih berlanjut hingga 2020 mendatang.

Dari dalam negeri, tidak banyak sentimen yang mempengaruhi pasar dan para pelaku pasar masih menunggu momentum pasar. Dilihat dari IHSG yang terus mengalami kenaikan tentunya memberikan efek positif terhadap MSCI Indonesia Index. Selain itu, kinerja ekspor kendaraan bermotor roda dua terus mengalami pelonjakan dimana volume ekspor pada kuartal III/2017 sebesar 124,232 unit. Secara fundamental baik dalam maupun luar negeri tidak terdapat sentimen negatif pada perdagangan hari ini.

Grafik MSCI Indonesia Index 2



Source : Bloomberg

Berdasarkan analisa teknikal, MSCI Indonesia Index akan melanjutkan tren positifnya dimana indikator *bollinger bands* menunjukkan pasar bergerak di area *upper line*. Diagram MACD bergerak di area positif dan garis sinyal yang terus bergerak *bullish*. Indikator *trendstall* juga menunjukkan pasar sedang terjaga momentumnya dan diagramnya yang berusaha keluar dari area negatif. Sedangkan *stochastics* dan CCI memberikan indikasi bahwa pasar akan mengalami koreksi karena telah berada di area jenuh beli (*oversold*).

Phillip Futures Promotion

ENJOY \$8 COMMISSION FOR TRADE MSCI TAIWAN INDEX FUTURES UNTIL DECEMBER 2017