

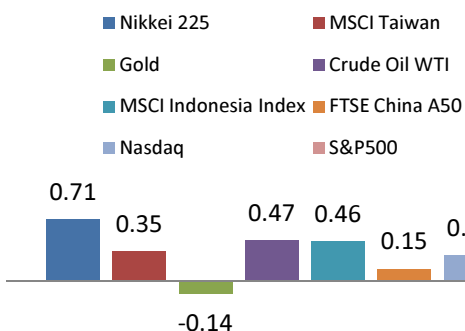


Closing Price 8 Januari 2018

NIKKEI 225	23,980	MSCI INDO	7,570.00
MSCI TAIWAN	403.20	CHINA A50	13,625.00
GOLD	1,320.40	NASDAQ	6,688.00
CRUDE OIL	61.73	S&P 500	2,746.80

Source : Bloomberg

Daily Change %



Source : Bloomberg

	NIKKEI 225	MSCI TW	GOLD	CRUDE OIL WTI
R3	24200	406.93	1331.00	62.65
R2	24095	405.47	1327.00	62.31
R1	24035	404.33	1323.70	62.02
PIVOT	23930	402.87	1319.70	61.68
S1	23870	401.73	1316.40	61.39
S2	23765	400.27	1312.40	61.05
S3	23705	399.13	1309.10	60.76

	MSCI INDO	CHINA A50	NASDAQ	S, & P 500
R3	7670	13800	6738.75	2762.00
R2	7635	13743	6714.75	2755.00
R1	7605	13683	6701.25	2751.00
PIVOT	7570	13625	6677.25	2744.00
S1	7540	13565	6663.75	2740.00
S2	7505	13508	6639.75	2733.00
S3	7475	13448	6626.25	2729.00

Source : Bloomberg

Buy or Sell Estimate Summary

S : Sell, SS : Strong Sell, N : Neutral, B : Buy, SB : Strong Buy

	15M	30M	1H	1D
USD INDEX	SS	SS	S	SB
MSCI TW	N	N	B	SB
GOLD	N	S	S	SB
CRUDE OIL	SB	SB	SB	SB
MSCI IND	S	S	N	SB
CHINA A50	SB	SB	B	SB
NASDAQ	B	SB	SB	SB
S&P500	N	N	SB	SB

Source : Investing.com

Disclaimer

Semua isi yang terdapat dalam Asnalisa Harian Phillip Futures ini hanya bersifat informasi saja.

Analisa Harian Phillip Futures berusaha menyajikan berita dan analisa terbaik, namun tidak menjamin keakuratan dan kelengkapan dari semua informasi atau analisa yang tersedia.

Phillip Futures dan penulis tidak bertanggung jawab terhadap semua kerugian baik langsung maupun tidak langsung yang dialami oleh pembaca atau pihak lain akibat menggunakan informasi dalam Analisa Harian Phillip Futures ini.

Publikasi ini disusun oleh
PT. Phillip Futures

ANZ Tower Level 23B

Jl. Jend. Sudirman Kav 33A, Jakarta 10220, Indonesia.

Izin Bappebti 69/BAPPEBTI/SI/9/2010

MSCI INDONESIA INDEX BERLAWANAN DENGAN IHSG

Grafik MSCI Indonesia



Source : Bloomberg

MSCI Indonesia Index pada perdagangan hari ini (Selasa, 9 Januari 2017) dibuka pada level 7,565 dan sedikit bergerak flat. Bursa AS kembali cemerlang dimana indeks S&P dan Nasdaq mencatatkan rekor terbarunya setelah JP Morgan meningkatkan peringkat saham yang disebabkan perombakan pajak dapat membantu siklus bisnis AS berlanjut pada 2018. Para pelaku pasar juga masih menunggu seberapa besar pengaruh pemotongan pajak korporasi terhadap laporan keuangan emiten. Sementara itu, bursa Asia tetap terus melanjutkan penguatannya dimana Korea Utara dan Korea Selatan melakukan dialog untuk membahas rencana olimpiade musim dingin. Hal ini tentunya menenangkan pasar saham Asia akan konflik politik yang memanas selama ini di dua negara Korea tersebut. Dari Eropa, Indeks Stoxx Europe mencapai level tertingginya sejak Agustus 2017 dimana para pelaku pasar optimis akan aksi merger dan akuisisi terus mendorong selera investor terhadap saham termasuk Eropa.

Dari dalam negeri, publikasi data mengenai cadangan devisa mencapai rekor angka tertinggi yang diterima dari penerbitan obligasi global (*global bonds*) pemerintah, ekspor migas dan penerimaan pajak. Selain itu, data Kementerian Keuangan menunjukkan defisit APBN-P 2017 hanya 2.42% terhadap PDB yang sebelumnya diproyeksikan 2.57%. Fokus pasar hari ini akan menantikan rilis data *consumer confidence* yang diprediksi akan mengalami kenaikan. Indeks Harga Saham Gabungan (IHSG) dibuka melemah berlawanan dengan pergerakan bursa global setelah mencapai rekor barunya 6.385,40.

Grafik MSCI Indonesia Index 2



Source : Bloomberg

Secara teknikal, MSCI Indonesia Index kemungkinan akan bergerak terkonsolidasi, namun berpotensi mengalami penguatan. Melihat IHSG dan LQ45 yang naiknya cukup drastis menimbulkan spekulasi dari para pelaku pasar yang menganggap nilai indeks sudah terlalu tinggi. Indikator *trendstall* menunjukkan hari ini pasar akan mengalami konsolidasi melemah dimana diagramnya diarea negatif. Begitu juga dengan indikator *stochastics* yang menunjukkan pasar berada diarea jenuh beli. Menurut kami, MSCI Indonesia akan bergerak direntang level 7,540-7,605.

Member Get Member Promo 2018
Get IDR 388,000 for referring a friend*