

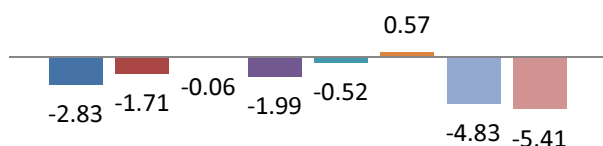
Closing Price 5 Febuari 2018

NIKKEI 225	22,655	MSCI INDO	7,665.00
MSCI TAIWAN	408.40	CHINA A50	14,632.50
GOLD	1,336.50	NASDAQ	6,429.25
CRUDE OIL	64.15	S&P 500	2,607.70

Source : Bloomberg

Daily Change %

- Nikkei SGX
- Gold
- MSCI Indonesia Index
- Nasdaq
- MSCI Taiwan
- Crude Oil WTI
- FTSE China A50
- S&P500



Source : Bloomberg

	NIKKEI SGX	MSCI TW	GOLD	CRUDE OIL WTI
R3	23,935	425.67	1,356.87	67.21
R2	23,640	420.93	1,350.83	66.30
R1	23,150	414.67	1,343.67	65.23
PIVOT	22,855	409.93	1,337.63	64.32
S1	22,365	403.67	1,330.47	63.25
S2	22,070	398.93	1,324.43	62.34
S3	21,580	392.67	1,317.27	61.27

	MSCI INDO	CHINA A50	NASDAQ	S, &P 500
R3	7,890	15,118	7,125.00	2,880.50
R2	7,790	14,890	6,969.25	2,821.25
R1	7,730	14,760	6,699.25	2,714.50
PIVOT	7,630	14,533	6,543.50	2,655.25
S1	7,570	14,403	6,273.50	2,548.50
S2	7,470	14,175	6,117.75	2,489.25
S3	7,410	14,045	5,847.75	2,382.50

Source : Bloomberg

Buy or Sell Estimate Summary

S : Sell, SS : Strong Sell, N : Neutral, B : Buy, SB : Strong Buy

	15M	30M	1H	1D
NIKKEI 225	S	SS	SS	S
MSCI TW	SS	SS	SS	S
GOLD	SB	SB	SB	SB
CRUDE OIL	S	SS	SS	N
MSCI IND	N	SS	SS	S
CHINA A50	SS	SS	SS	N
NASDAQ	SS	SS	SS	SS
S&P500	SS	SS	SS	SS

Source : Investing.com

Disclaimer

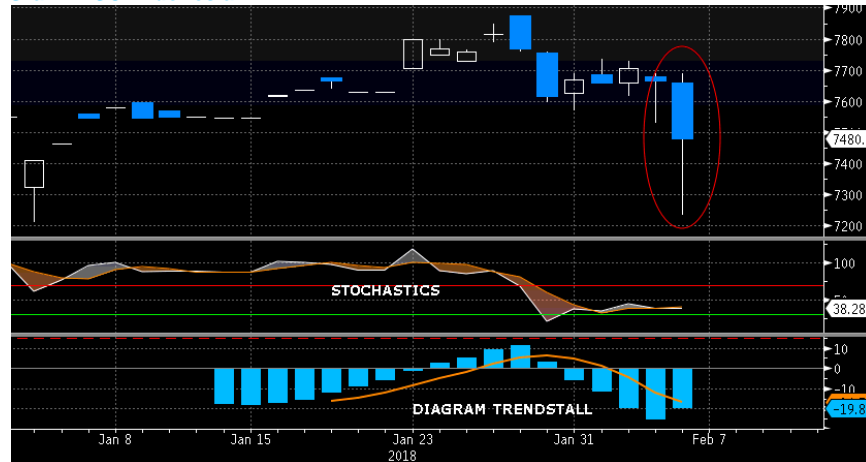
Semua isi yang terdapat dalam Asnalisa Harian Phillip Futures ini hanya bersifat informasi saja. Analisa Harian Phillip Futures berusaha menyajikan berita dan analisa terbaik, namun tidak menjamin keakuratan dan kelengkapan dari semua informasi atau analisa yang tersedia. Phillip Futures dan penulis tidak bertanggung jawab terhadap semua kerugian baik langsung maupun tidak langsung yang dialami oleh pembaca atau pihak lain akibat menggunakan informasi dalam Analisa Harian Phillip Futures ini.

Publikasi ini disusun oleh
PT. Phillip Futures
ANZ Tower Level 23B

Jl. Jend. Sudirman Kav 33A, Jakarta 10220, Indonesia.
Izin Bappebti 69/BAPPEBTI/SI/9/2010

MSCI INDONESIA INDEX LANJUTKAN PELEMAHANNYA

Grafik MSCI Indonesia



Source : Bloomberg

Terkoreksi cukup tajam pada awal pembukaan perdagangan hari ini (Selasa, 6 Februari 2018) di level 7,425 menandakan bahwa MSCI Indonesia Index dalam tekanan pasar. Melongsornya indeks saham Amerika Serikat dan mayoritas bursa saham Asia yang cukup mendalam tentunya merupakan sentimen negatif bagi pergerakan pasar. Tidak tanggung-tanggung, indeks Nasdaq dan S&P menurun sebesar lebih dari 4.5%, begitu juga dengan indeks Nikkei 225 sebesar 4,6 pada perdagangan kemarin (Senin, 5 Februari 2018). Aksi jual yang di prediksi akan berlanjut sepanjang pekan ini pada Indeks Harga Saham Gabungan (IHSG) tentunya memberikan efek bagi MSCI Indonesia Index. Menurut kami, sepanjang pekan ini MSCI Indonesia Index akan bergerak di teritori negatif akibat aksi jual para pelaku pasar walaupun kondisi fundamental ekonomi masih menunjukkan performa positif.

Faktor eksternal yang akan mempengaruhi MSCI Indonesia Index pada perdagangan hari ini adalah indeks saham Dow Jones yang mencatatkan penurunan terbesar dalam sejarah yakni sebesar 8.5%. Hal ini disebabkan karena kekhawatiran pelaku pasar akan inflasi yang tidak stabil dan lonjakan imbal hasil obligasi serta kebijakan The Fed yang akan menaikkan tingkat suku bunga lebih cepat yang diperkirakan. Aksi jual yang terjadi di seluruh saham global tentunya sangat memberikan implikasi terhadap MSCI Indonesia Index membuat pasar terkoreksi cukup tajam pada awal kontrak Februari 2018. Keberlanjutan aksi jual yang terjadi pada pasar saham memberikan beban bagi MSCI Indonesia Index.

Grafik MSCI Indonesia Index 2



Source : Bloomberg

Dilihat dari teknikal, MSCI Indonesia Index bukan mengalami koreksi sedikit, namun koreksi yang terjadi cukup signifikan selama sepekan terakhir. Indikator *stochastics* menunjukkan pasar sedang tekanan jual yang tinggi dan ditandai dengan *candlestick* yang panjang. Diagram *trendstall* dan MACD mengisyahkan bahwa pasar sedang berada dalam teritori negatif yang akan melanjutkan pelemahannya. Indikator *moving average* telah mengalami *death cross* yang mengindikasikan pasar akan melanjutkan pelemahannya. Menurut kami, MSCI Indonesia Index pada perdagangan hari ini berada di zona merah.



Member Get Member Promo 2018
Get IDR 388,000 for referring a friend*

*teras & conditions applied